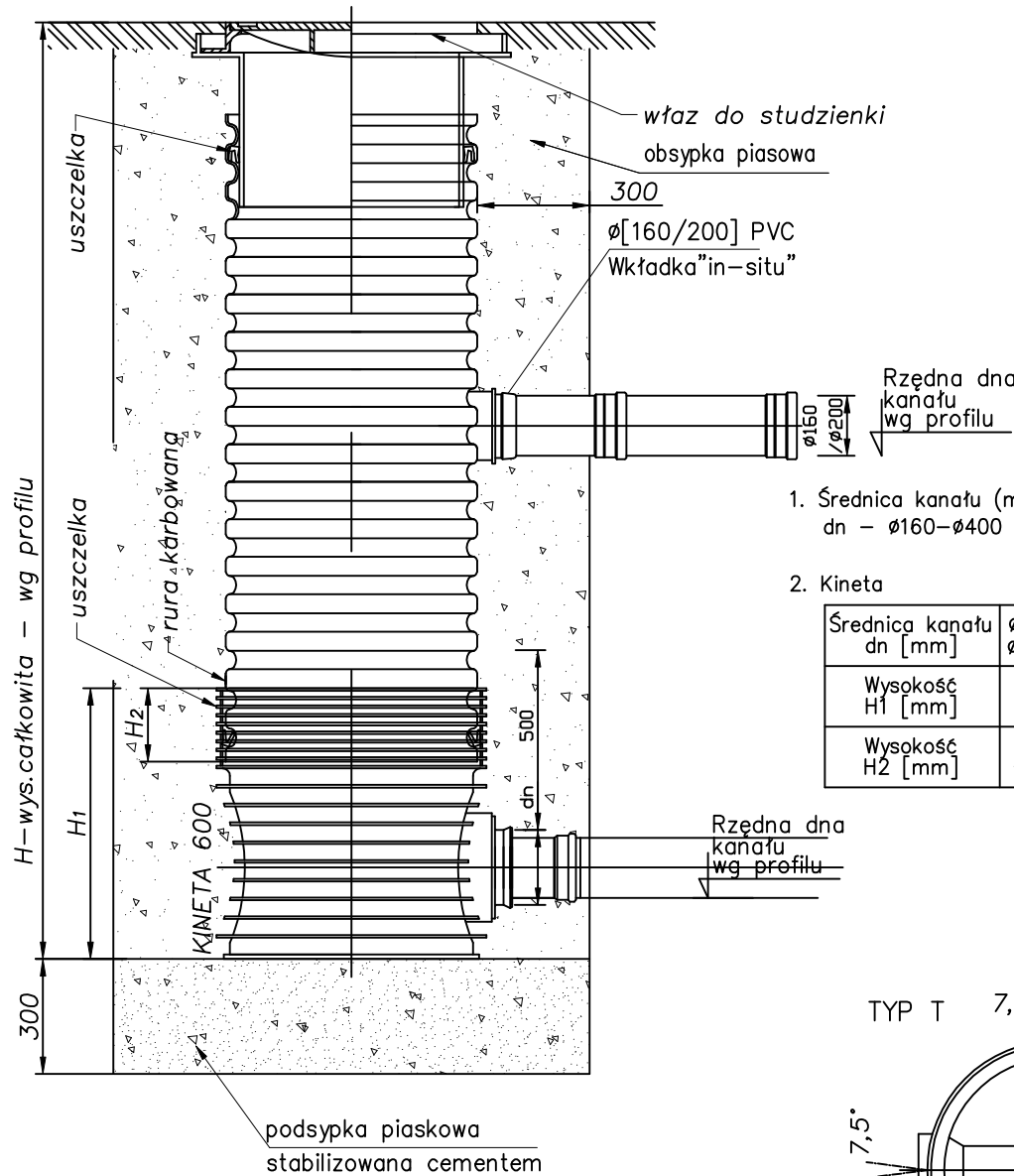


STUDNIA TWORZYWOWA DN600

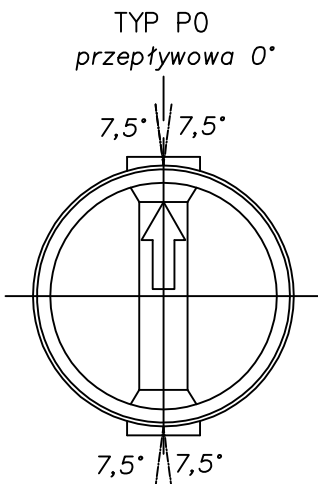
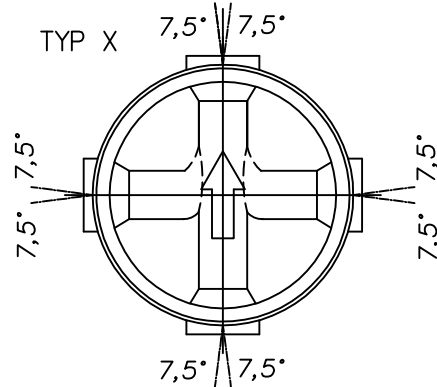
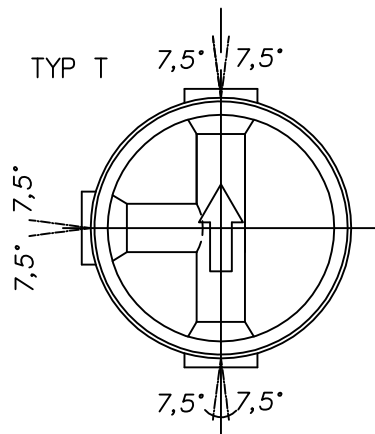


1. Średnica kanału (materiał PVC)
dn – Ø160–Ø400

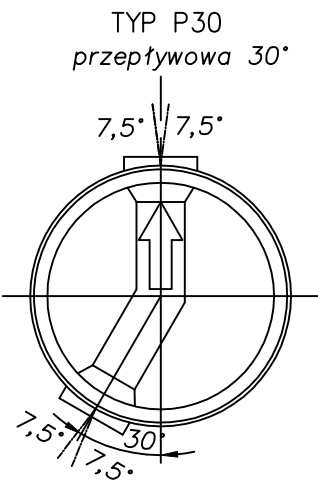
2. Kinet

Średnica kanału dn [mm]	Ø160	Ø200	Ø250	Ø315	Ø400
Wysokość H1 [mm]	646	705	715	715	715
Wysokość H2 [mm]	207	207	207	207	207

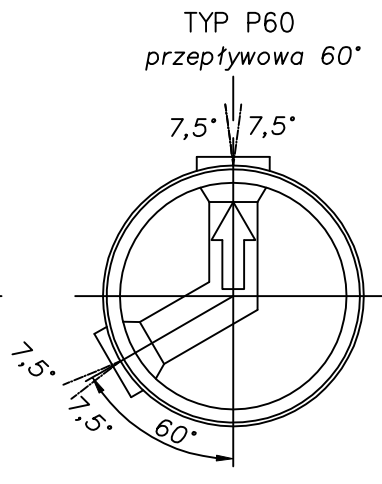
TYPY KINETY STUDNI



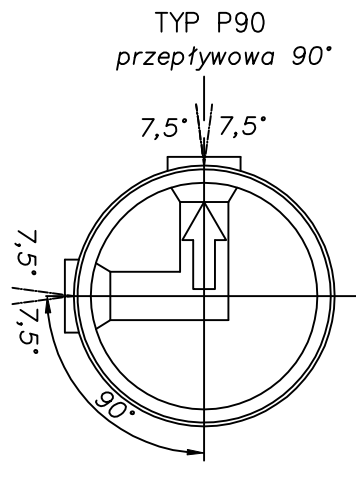
zakres 345°–15°



zakres 15°–45°

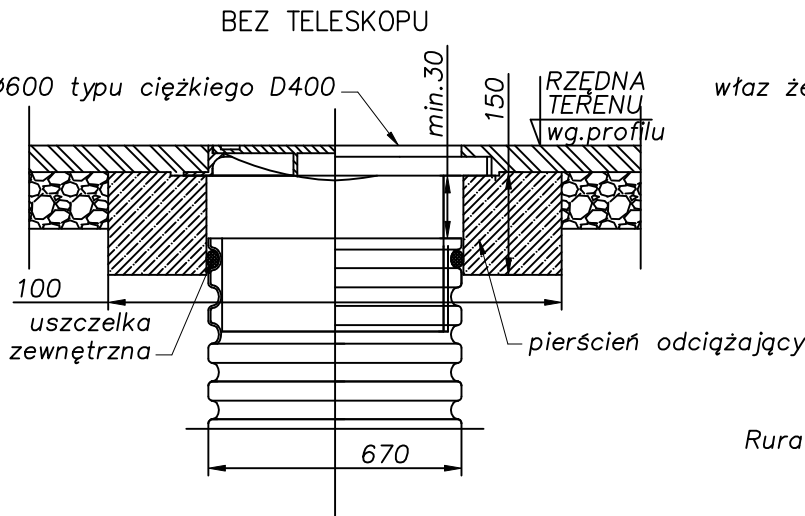


zakres 45°–75°

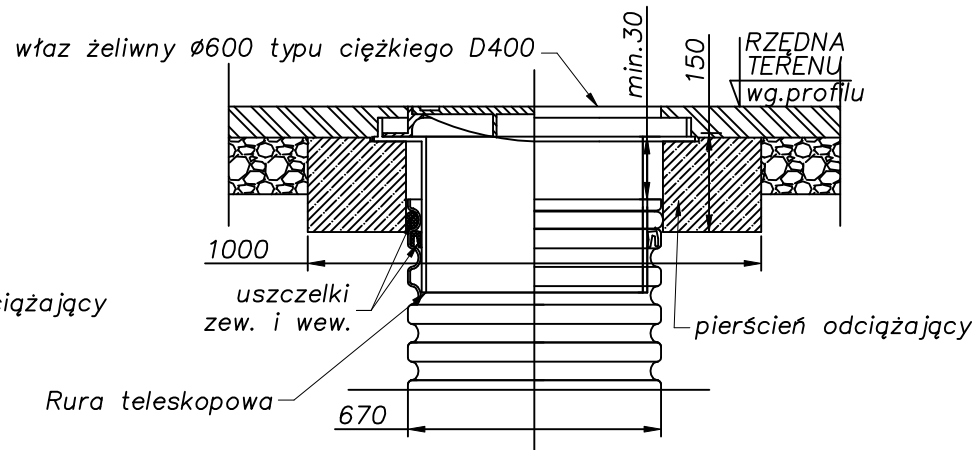


zakres 75°–90°

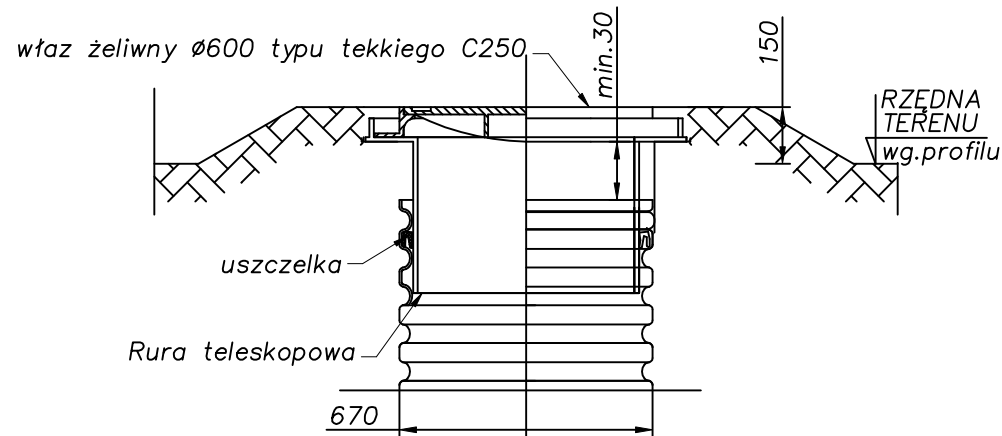
ZWIĘCZENIE STUDNI W TERENIE UTWARDZONYM



Z TELESKOPEM



ZWIĘCZENIE STUDNI
W TERENIE NIUTWARDZONYM



<div><div></div><div>CREOTEC Sp. z o.o. adres: al. Korfańtego 55/33, 40-161 Katowice e-mail: biuro@creotec.com.pl NIP: 6343002220, REGON: 520186746</div></div>				
OBIEKT/ADRES:		KANALIZACJA DESZCZOWA, ZBIORNIK - RYBNIK, UL. RUDZKA		
INWESTOR:		URZĄD MIASTA RYBNIK UL. BOLESŁAWA CHROBREGO 2 44-200 RYBNIK		
TEMAT PROJEKTU:		ROZBUDOWA ULICY RUDZKIEJ POPRZEC BUDOWĘ ZBIORNIKA RETENCYJNEGO WÓD DESZCZOWYCH I PRZEBUDOWĘ KANALIZACJI DESZCZOWEJ w ramach zadania: "Opracowanie projektu architektoniczno-budowlanego i technicznego rozbudowy ulicy Rudzkiej poprzez budowę zbiornika retencyjnego wraz z zagospodarowaniem w Rybniku".		
TEMAT RYSUNKU:		STUDNIA TWORZYWOWA DN600 - RYSUNEK TYPOWY		
FUNKCJA:	NAZWISKO:	SPECJALNOŚĆ:	PODPIS:	STADIUM: PT
Projektant:	mgr inż. Daria Łanoszka Upr. Nr: SLK/9223/PWBS/21	upr. w spec. sanitarnej		DATA: 03.2025
				SKALA: 1:25
Opracował:	mgr inż. Jarosław Zaparański			NR RYSUNKU: 5.9